

INFORMAÇÕES DE SERVIÇO	2-1	PROTETORES LATERAIS	2-3
DIAGNOSE DE DEFEITOS	2-1	TANQUE DE COMBUSTÍVEL	2-3
ASSENTO	2-2	VISOR DIANTEIRO	2-4
TAMPAS LATERAIS	2-2	PÁRA-LAMA DIANTEIRO	2-4
RABETA	2-2	PROTETOR INFERIOR	2-4
SUORTE DA PLACA DE LICENSA	2-3	SISTEMA DE ESCAPAMENTO	2-5

INFORMAÇÕES DE SERVIÇO

INSTRUÇÕES GERAIS



- A gasolina é extremamente inflamável e explosiva sob certas condições. MANTENHA-A FORA DO ALCANCE DE CRIANÇAS.
- Trabalhe em uma área bem ventilada. Não fume e mantenha chamas e faíscas afastadas do local de armazenamento da gasolina. Caso contrário, poderá ocorrer um incêndio ou explosão.
- Se for necessário manter o motor em funcionamento, certifique-se de que a área de trabalho esteja bem ventilada. Nunca mantenha o motor em funcionamento em áreas fechadas. Os gases de escapamento contêm monóxido de carbono venenoso que pode causar perda de consciência ou até mesmo morte. Caso o motor seja mantido em funcionamento em áreas fechadas, utilize um sistema de evacuação de escapamento.

- Este capítulo apresenta os procedimentos de remoção e instalação dos componentes do chassi, tanque de combustível e sistema de escapamento.
- Sempre substitua a junta do tubo de escapamento após sua remoção do motor.
- Ao instalar o sistema de escapamento, instale, sem apertar, todos os fixadores do tubo de escapamento. Aperte primeiro as braçadeiras do tubo de escapamento e, em seguida, aperte os parafusos e/ou porcas de fixação. Caso os parafusos e/ou porcas de fixação sejam apertados antes das braçadeiras, o tubo de escapamento poderá não se assentar corretamente.
- Após a instalação, verifique se existem vazamentos no sistema de escapamento.

VALORES DE TORQUE

Parafuso da braçadeira do silencioso	20 N.m (2,0 kg.m)
Porca de união do tubo de escapamento	18 N.m (1,8 kg.m)
Parafuso de fixação do silencioso	26 N.m (2,6 kg.m)
Parafuso do protetor do tubo de escapamento	18 N.m (1,8 kg.m)

DIAGNOSE DE DEFEITOS

Ruído excessivo no escapamento

- Sistema de escapamento quebrado
- Vazamento de gases de escapamento

Desempenho inadequado

- Sistema de escapamento deformado
- Vazamento de gases de escapamento
- Silencioso obstruído

ASSENTO

REMOÇÃO

Remova as tampas laterais (veja abaixo).

Remova os parafusos e porcas.

Puxe o assento para trás.

INSTALAÇÃO

Instale o gancho do assento no suporte do tanque de combustível.

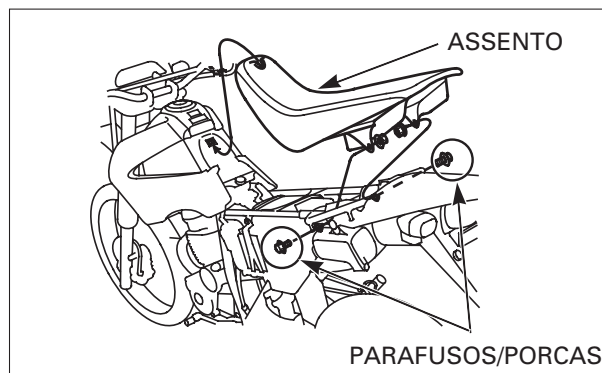
Alinhe os ganchos do assento com o suporte do tanque de combustível.

Instale o assento.

Instale os parafusos e porcas.

ATENÇÃO

Tente mover o assento para certificar-se de que esteja firmemente travado.



TAMPAS LATERAIS

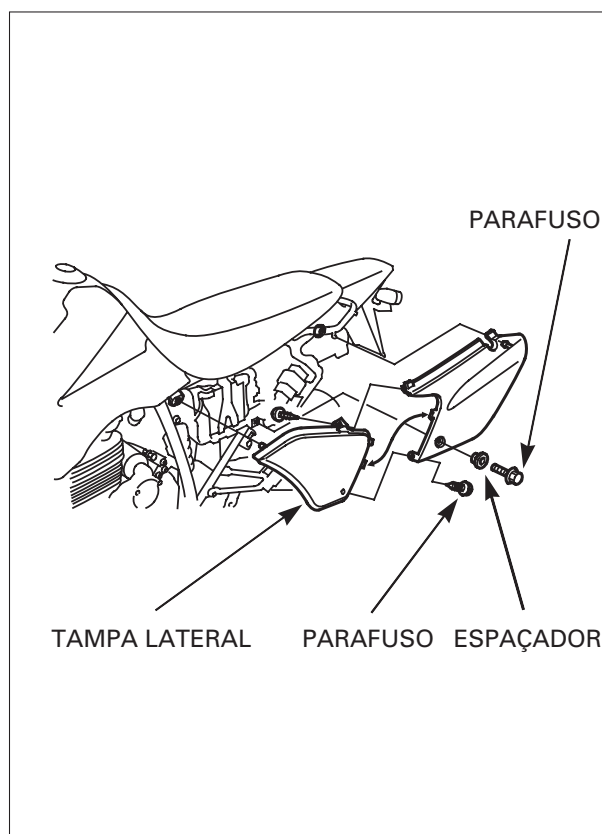
REMOÇÃO

Remova o parafuso e espaçadores.

Remova as guias da tampa lateral da borracha do chassi e, em seguida, remova as tampas laterais.

NOTA

Cuidado para não danificar as guias das tampas laterais.



DESMONTAGEM

Remova os parafusos e separe as tampas laterais.

A instalação é efetuada na ordem inversa da remoção.

RABETA

REMOÇÃO/INSTALAÇÃO

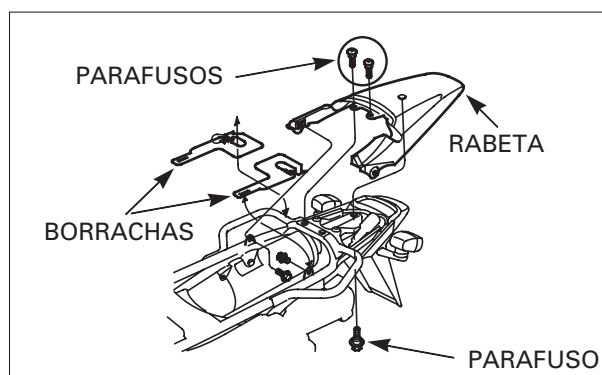
Remova o assento e as tampas laterais (veja acima).

Remova os parafusos.

Remova a rabeta.

Remova as borrachas.

A instalação é efetuada na ordem inversa da remoção.



SUPORTE DA PLACA DE LICENSA

REMOÇÃO

Remova o assento e as tampas laterais, e a rabeta (veja a página anterior).

Desacople o conector 3P da lanterna/luz do freio.

Remova os parafusos, espaçadores e borrachas.

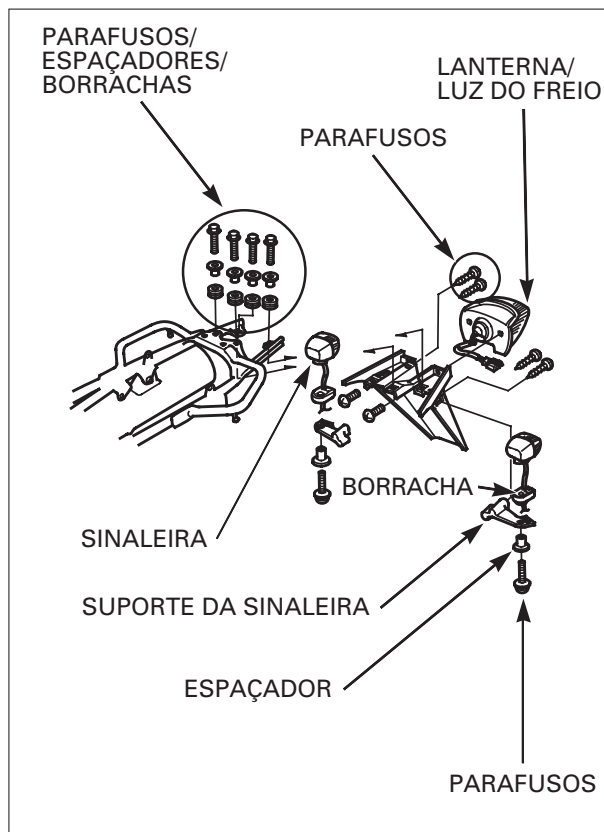
Remova o suporte da placa de licença.

DESMONTAGEM

Remova os parafusos e o conjunto da lanterna/luz do freio.

Remova os parafusos, espaçadores, suportes e as sinaleiras.

A instalação é efetuada na ordem inversa da remoção.



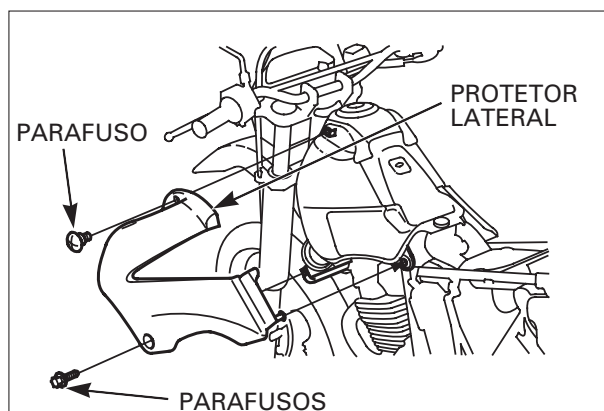
PROTETORES LATERAIS

REMOÇÃO/INSTALAÇÃO

Remova os dois parafusos dos protetores laterais.
Remova o parafuso.

Remova os protetores laterais.

A instalação é efetuada na ordem inversa da remoção.



TANQUE DE COMBUSTÍVEL

REMOÇÃO/INSTALAÇÃO

Remova os seguintes componentes:

Remova o assento (página 2-2).

Remova os protetores laterais (página 2-3).

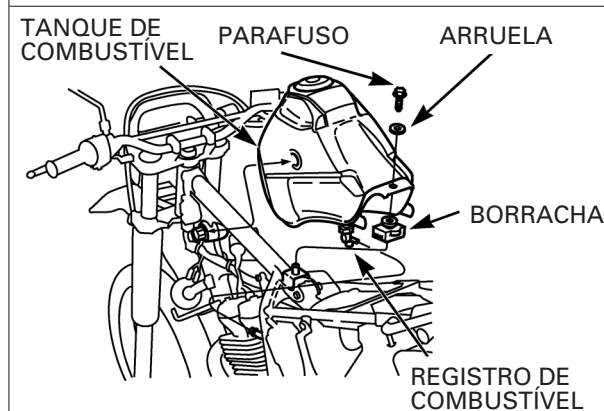
Feche o registro de combustível "OFF"

Desconecte o tubo de combustível do registro de combustível.

Remova o parafuso e arruela.

Remova o tanque de combustível.

A instalação é efetuada na ordem inversa da remoção.



VISOR DIANTEIRO

REMOÇÃO

Remova os parafusos de ajuste do farol.

Remova os dois parafusos e o visor dianteiro.

Desacople o conector do farol.

Desacople o conector 3P do sensor de velocidade e o sensor de velocidade.

DESMONTAGEM:

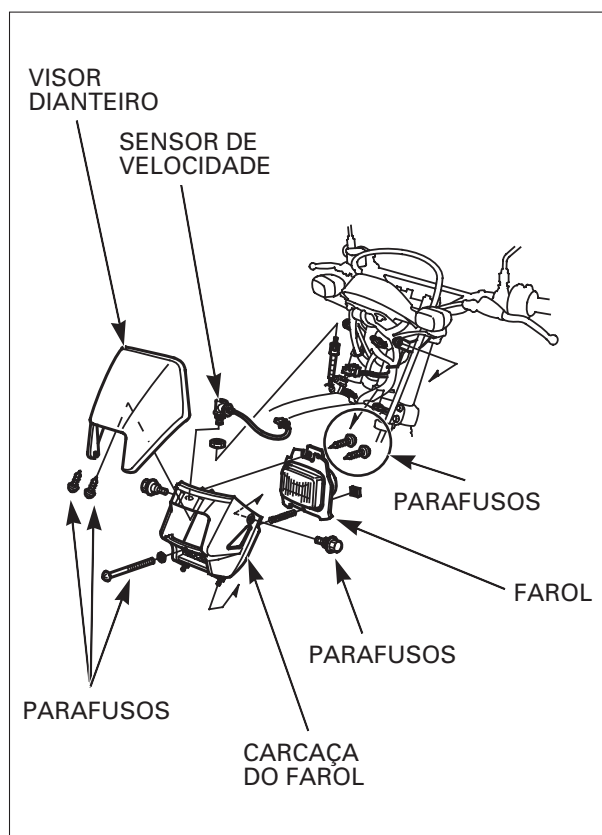
Remova os parafusos e o farol.

Remova os parafusos e, em seguida separe o visor da carcaça do farol.

A instalação é efetuada na ordem inversa da remoção.

NOTA

Após a instalação, ajuste a posição do farol (página 3-20).



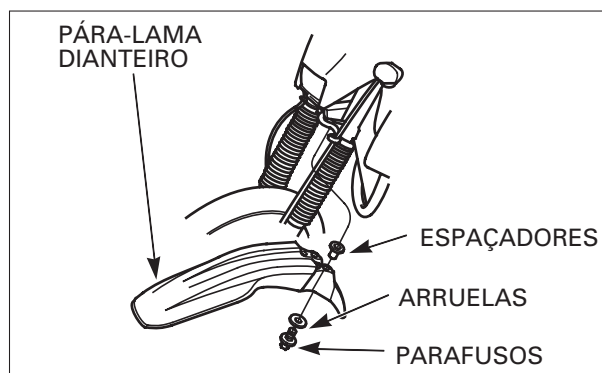
PÁRA-LAMA DIANTEIRO

REMOÇÃO/INSTALAÇÃO

Remova os parafusos e arruelas.

Remova o pára-lama dianteiro e os espaçadores.

A instalação é efetuada na ordem inversa da remoção.



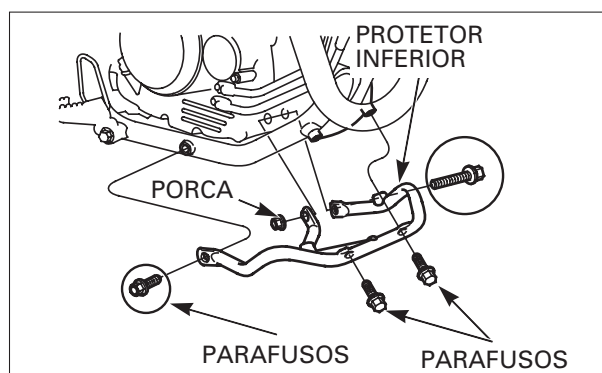
PROTETOR INFERIOR

REMOÇÃO/INSTALAÇÃO

Remova os parafusos e a porca.

Remova o protetor inferior.

A instalação é efetuada na ordem inversa da remoção.



SISTEMA DE ESCAPAMENTO

REMOÇÃO



Não efetue os serviços no sistema de escapamento enquanto este estiver quente.

Remova o assento (página 2-2).

Remova as tampas laterais (página 2-2).

SILENCIOSO

Remova o parafuso da braçadeira do silencioso.

Remova os dois parafusos/porcas de fixação.

Remova o silencioso.

Remova o protetor do silencioso.

TUBO DE ESCAPAMENTO

Remova o silencioso (veja acima).

Remova as porcas de união do tubo de escapamento.

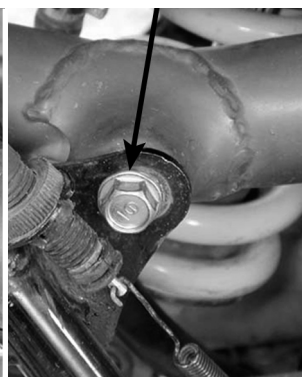
Remova o tubo de escapamento e a junta.

Remova o protetor do tubo de escapamento.

PARAFUSO DA BRAÇADEIRA



PARAFUSO

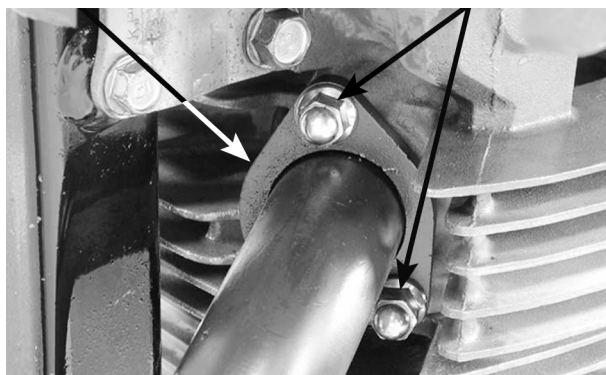


PARAFUSO/PORCA

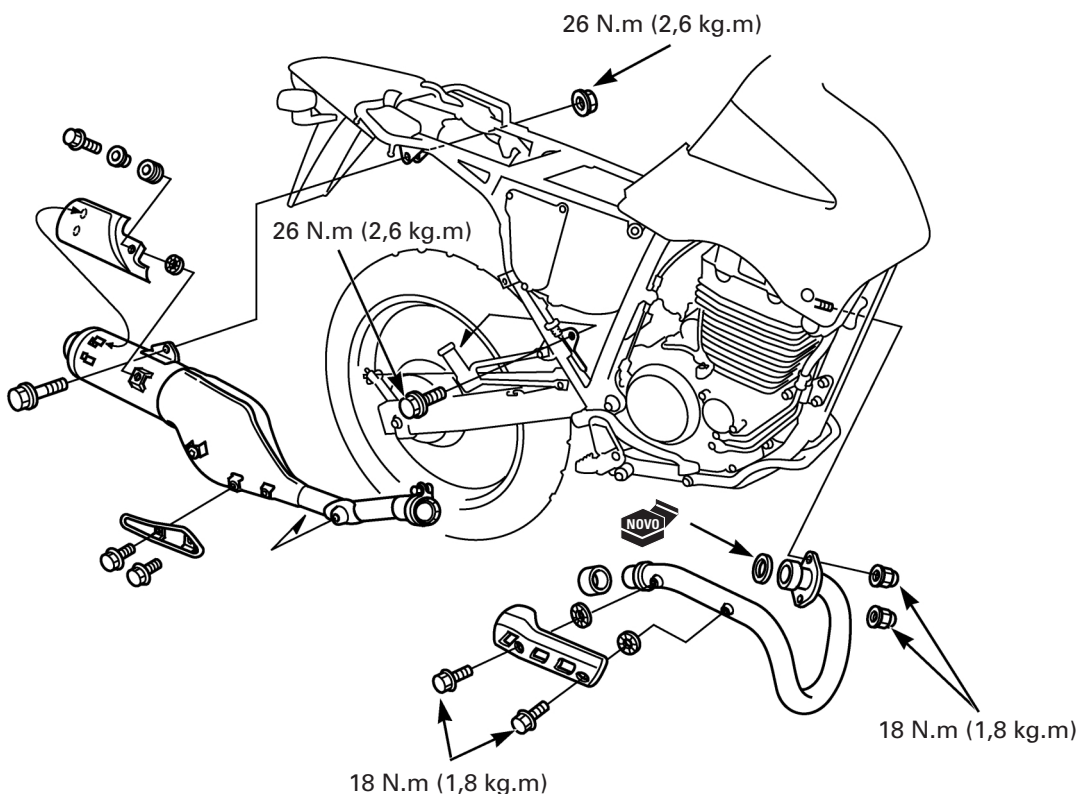


JUNTAS

PORCAS DE UNIÃO



INSTALAÇÃO



Instale a nova junta do tubo de escapamento.

Instale o conjunto do tubo do escapamento e o silencioso.

Instale temporariamente todos os parafusos e porcas de fixação.

Aperte as porcas de união do tubo de escapamento no torque especificado.

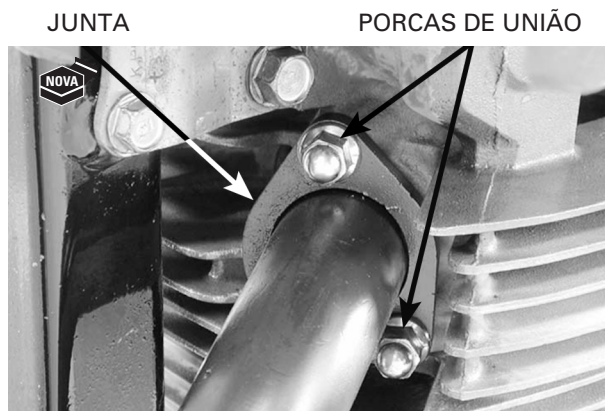
TORQUE: 18 N.m (1,8 kg.m)

NOTA

Aperte primeiro as porcas de união do tubo de escapamento para que o tubo de escapamento fique corretamente assentado e evitar vazamento de gases.

Aperte o parafuso da braçadeira do silenciador no torque especificado.

TORQUE: 20 N.m (2,0 kg.m)



Aperte o parafuso de fixação dianteiro do silencioso no torque especificado.

TORQUE:

Parafuso de fixação dianteiro do silencioso 26 N.m (2,6 kg.m)

PARAFUSO

Aperte a porca/parafuso de fixação traseiro do silencioso no torque especificado.

TORQUE:

Parafuso de fixação traseiro do silencioso 26 N.m (2,6 kg.m)

Após a instalação verifique se não há vazamento no sistema.

PARAFUSO/PORCA

NOTAS

[illegible]

COMO USAR ESTE MANUAL

Este manual de serviço descreve os procedimentos de serviço para a **XR250 TORNADO** (Assento Alto/ Assento Baixo).

Siga as recomendações da Tabela de Manutenção (Capítulo 3) para garantir condições perfeitas de funcionamento da motocicleta.

A 1ª manutenção programada é muito importante, pois irá compensar os desgastes iniciais que ocorrem durante o período de amaciamento.

Os Capítulos 1 e 3 aplicam-se a toda a motocicleta. O Capítulo 2 apresenta os procedimentos de remoção/instalação de componentes que pode ser necessária para efetuar os serviços descritos nos capítulos subsequentes.

Os Capítulos 4 a 20 apresentam as peças da motocicleta, agrupadas de acordo com sua localização.

Localize o capítulo desejado nesta página. Em seguida, consulte o índice apresentado na primeira página do capítulo selecionado.

A maioria dos capítulos apresenta uma ilustração do sistema ou conjunto, as informações de serviço e a diagnose de defeitos. As páginas seguintes apresentam procedimentos mais detalhados.

Se a causa do problema for desconhecida, consulte o Capítulo 21, "Diagnose de Defeitos".

TODAS AS INFORMAÇÕES, ILUSTRAÇÕES, PROCEDIMENTOS E ESPECIFICAÇÕES APRESENTADAS NESTA PUBLICAÇÃO SÃO BASEADAS NAS INFORMAÇÕES MAIS RECENTES DISPONÍVEIS SOBRE O PRODUTO NO MOMENTO DA APROVAÇÃO DA IMPRESSÃO.

A MOTO HONDA DA AMAZÔNIA LTDA RESERVA-SE O DIREITO DE ALTERAR AS CARACTERÍSTICAS DO PRODUTO A QUALQUER MOMENTO E SEM PRÉVIO AVISO, SEM QUE ISTO INCORRA EM QUAISQUER OBRIGAÇÕES. NENHUMA PARTE DESTA PUBLICAÇÃO PODE SER REPRODUZIDA SEM AUTORIZAÇÃO PRÉVIA POR ESCRITO.

MOTO HONDA DA AMAZÔNIA LTDA.
Departamento de Serviços Pós-Venda
Setor de Publicações Técnicas

ÍNDICE GERAL

	INFORMAÇÕES GERAIS	1
	CHASSI/CARENAGEM/ SISTEMA DE ESCAPAMENTO	2
	MANUTENÇÃO	3
MOTOR E TRANSMISSÃO	SISTEMA DE LUBRIFICAÇÃO	4
	SISTEMA DE ALIMENTAÇÃO	5
	REMOÇÃO/INSTALAÇÃO DO MOTOR	6
	CABEÇOTE/VÁLVULAS	7
	CILINDRO/PISTÃO	8
	EMBREAGEM/SELETOR DE MARCHAS	9
	ALTERNADOR/ EMBREAGEM DE PARTIDA	10
	TRANSMISSÃO	11
	ÁRVORE DE MANIVELAS/BALANCEIRO	12
CHASSI	RODA DIANTEIRA/SUSPENSÃO/ SISTEMA DE DIREÇÃO	13
	RODA TRASEIRA/SUSPENSÃO	14
	FREIO HIDRÁULICO	15
SISTEMA ELÉTRICO	BATERIA/SISTEMA DE CARGA	16
	SISTEMA DE IGNIÇÃO	17
	PARTIDA ELÉTRICA	18
	LUZES/INDICADORES/INTERRUPTORES	19
	DIAGRAMA ELÉTRICO	20
	DIAGNOSE DE DEFEITOS	21